

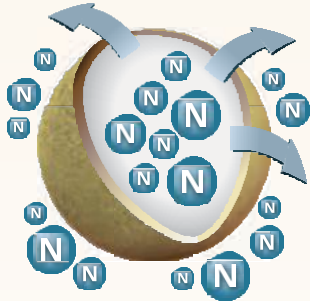
Principe de fonctionnement d'une technologie innovante



Sous l'influence de la température du sol, l'humidité traverse l'enrobage semi-perméable E-Max et dissout les éléments.



L'absorption d'humidité et la solubilisation des éléments entraînent une augmentation de la pression osmotique à l'intérieur de l'enrobage E-Max.

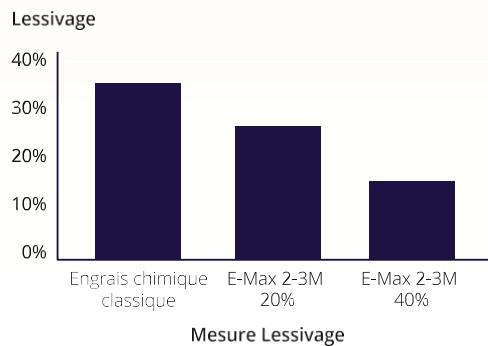


La pression osmotique provoque la libération des sels à travers des pores microscopiques à la surface de l'enrobage E-Max.



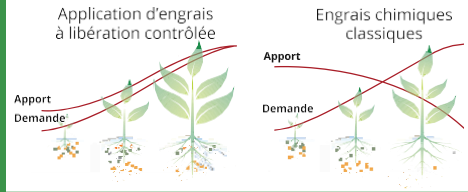
Les nutriments sont totalement libérés, tandis que l'enrobage E-Max se désagrège dans le sol.

Diminution très importante du lessivage



Agromaster : plus d'efficacité avec moins de produit

Grâce aux engrais à libération contrôlée, l'apport d'éléments nutritifs est adapté aux besoins de croissance des plantes.



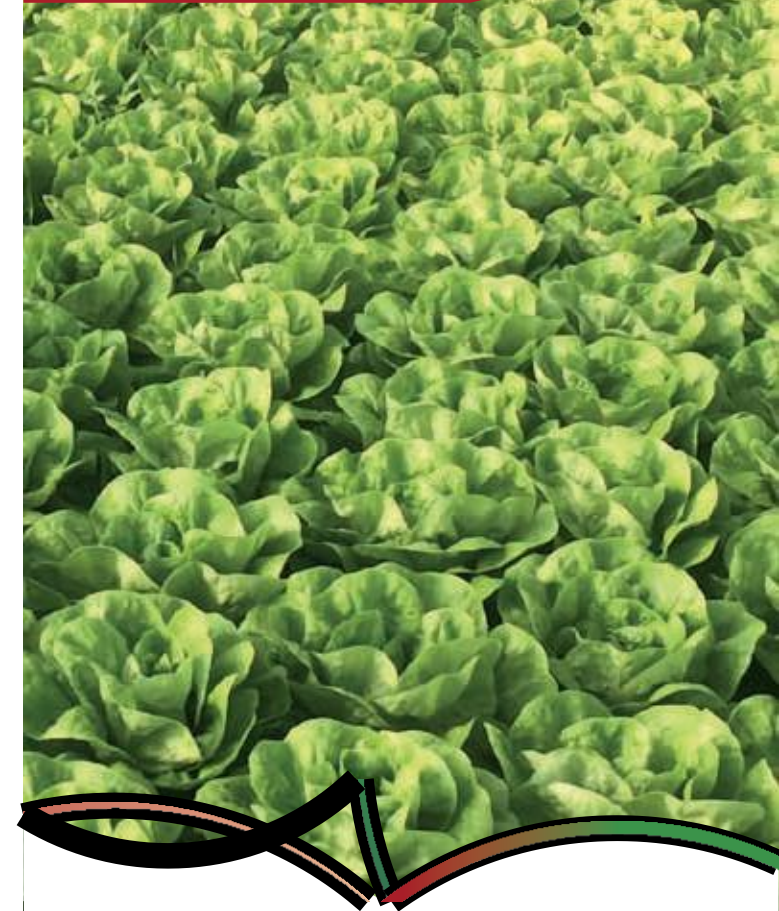
Type de produit	Engrais enrobé	Retardateur de nutrition	Engrais conventionnel	Engrais soluble
Efficience nutrition (%)	80-90	50-70	20-40	60-80

Avantages

- 1 Contient Agrocote Max : azote à diffusion programmée sur 2/3mois
- 2 Utilisation totale des unités apportées
- 3 Libération continue, régulière, homogène et progressive de l'engrais
- 4 Solution respectueuse de l'environnement
- 5 Croissance végétale très régulière sans à-coups
- 6 Améliore l'assimilation des éléments nutritifs en sol calcaire et/ou pH élevé
- 7 Analyse spécialement conçue pour la salades en hiver en sol calcaire

Agromaster®

L'engrais enrobé de précision au service de la performance



Optimisez votre fertilisation tout en préservant la nature !

ICL Specialty Fertilizers France

Le parc millésime – bat.2
119 rue Michel Aulas

69400 LIMAS

France

Tél. : +33 (0) 4 69 47 01 70

E-mail : info.france@icl-group.com

www.icl-sf.com



ICL Specialty Fertilizers (Royaume-Uni, Pays-Bas, Allemagne) est une entreprise certifiée ISO 9001. ICL Specialty Fertilizers Heerlen est également certifiée ISO 14001 et OHSAS 18001. ICL Specialty Fertilizers France est une entité légale appartenant à ICL Specialty Fertilizers.

ICL Specialty Fertilizers

www.icl-sf.com

ICL Specialty Fertilizers

ICL Specialty Fertilizers leader mondial des engrais spécialisés

- ICL est l'un des premiers fournisseurs au monde d'engrais potassiques et phosphatés ainsi que d'engrais spécialisés à haute technologie
- 12 000 employés à travers le monde
- Exploitations minières en Israël, UK, Espagne et Afrique
- N°1 mondial de la fabrication d'engrais granulés PK
- N°6 mondial de la production de Potassium
- Extraction de 3 millions de tonnes de Phosphate
- Extraction de 9% du magnésium mondial
- Usines de production des engrais spécialisés situées aux Pays-Bas, en Belgique, Espagne, Israël et Etats-Unis

Faire plus avec moins !



Responsible Care®

ICL est membre du programme Responsible Care®, une initiative visant à améliorer les pratiques en terme de sécurité et de performances environnementales.

ICL est signataire des principes de la Charte mondiale de gestion responsable de l'International Council of Chemical Associations.

Ces principes impliquent notamment :

- La gestion responsable des produits
- La responsabilité en matière de gestion des risques environnementaux
- Une transparence renforcée sur l'ensemble de la chaîne d'approvisionnement
- Une contribution au développement durable
- Une amélioration du dialogue avec les parties prenantes et les mécanismes de contrôle externes

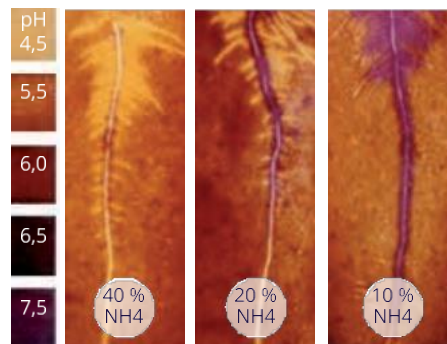
Choisir Agromaster, c'est choisir le meilleur pour vos salades

Une alimentation azotée pendant 2 à 3 mois

- Pas d'excès de fertilisation à la plantation
- Equilibre adapté à la culture de salades en conditions froides
- Croissance régulière et homogène
- Composition spécialement adaptée au sol calcaire et/ou à pH élevé pour permettre une meilleure assimilation des éléments
- Formule 100% base sulfate de Potasse
- Testé et approuvé même en sol froid !



Influence de l'ammonium sur la baisse du pH du sol



Composition d'Agromaster 14-18-12SK+4MgO+21SO₃

14 % Azote (N) Total

8.4 % d'Azote Ammoniacal
5.6% d'Azote Uréique enrobé

18 % ANHYDRIDE PHOSPHORIQUE (P₂O₅)

dont 16.9 % soluble dans l'eau

12 % OXYDE DE POTASSE (K₂O) Soluble dans l'eau

4 % OXYDE DE MAGNESIUM (MgO) Soluble dans l'eau

21% ANHYDRIDE SULFURIQUE TOTAL (SO₃) Soluble dans l'eau

Pauvre en chlore

Utilisation sur salade

Disponible en BB 600 kg et sac 25 kg

Dose d'utilisation : 450-650 kg/ha

Découvrez les autres formules disponibles

